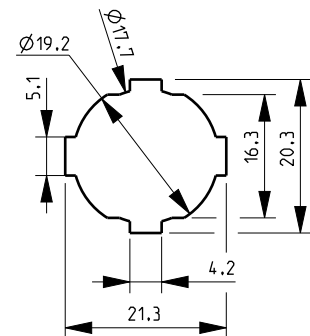
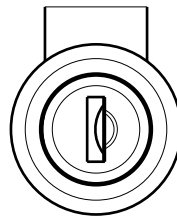
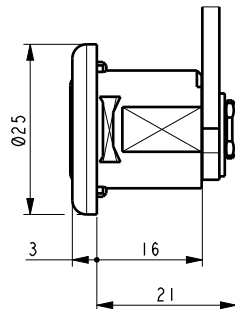


# Cam Locks

Hebelzylinder

## 6240



TYPE TYP	DIRECTION - RICHTUNG		LOCK - ZYLINDER			CAM - HEBEL		KEY - SCHLÜSSEL				ITEM CODE ARTIKELNUMMER
	Rotation Schließweg	Key Extraction Schlüsselabzug	Fixing Montage	Panel Thickness Wandstärke	Body length Einbautiefe	Fixing Montage	Type Typ	Series Serie	MK HS	Security Sicherheit	Combinations Schließungen	
6240	180°	L & R	2	0,8 - 1,2	16	○	131629	KM	✓	Wafer	1 000	6240-D01-L1-C1-KM
6240	90°	Ro / Lc	1	0,8 - 1,2	16	○	131629	32	✓	Wafer	200	6240-D02-L1-C1-32
6240	90°	Ro / Lc	1	0,8 - 1,2	16	○	131629	KM	✓	Wafer	1 000	6240-D02-L1-C1-KM
6240	90°	Ro / Lc	1	0,8 - 1,2	16	○	131629	LF	✗	Wafer	200	6240-D02-L1-C1-LF
6240	90°	Lo / Rc	1	0,8 - 1,2	16	○	131629	KM	✓	Wafer	1 000	6240-D03-L1-C1-KM
6240	90°	Lo / Rc	2	0,8 - 1,2	16	○	131629	32	✓	Wafer	200	6240-D05-L1-C1-32
6240	90°	Lo / Rc	2	0,8 - 1,2	16	○	131629	LF	✗	Wafer	200	6240-D05-L1-C1-LF

Dimension in mm unless otherwise stated - Alle Maße in mm, sofern nicht anders angegeben



Locks with cap in stainless steel  
Zylinder mit Kappe in Edelstahl

## Configuration



**Cam 131629**  
Hebel 131629  
p.537



**Finish**  
Färbung  
p.561



**Key**  
Schlüssel  
p.565



**Accessories**  
Zubehör  
p.571

Subject to technical modification without notice - No contractual illustrations - Technische Änderungen vorbehalten - Fotos und Zeichnungen sind nicht bindend