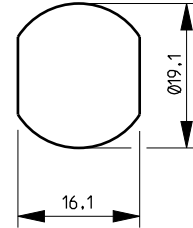
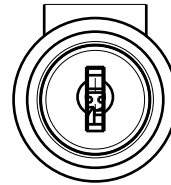
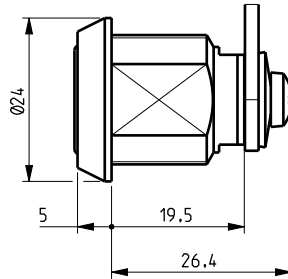


# 25300



1



TYPE TYP	DIRECTION - RICHTUNG		LOCK - ZYLINDER			CAM - HEBEL		KEY - SCHLÜSSEL				ITEM CODE ARTIKELNUMMER
	Rotation Schließweg	Key Extraction Schlüsselabzug	Fixing Montage	Panel Thickness Wandstärke	Body length Einbautiefe	Fixing Montage	Type Typ	Series Serie	MK HS	Security Sicherheit	Combinations Schließungen	
25300	180°	L & R	2	0,8 - 1,2	19,5	⊖	4929	TK	✓	Wafer	1 000	25300-D01-L1-C1-TK
25300	180°	L & R	2	0,8 - 1,2	19,5	⊖	4929	KT	✓	Wafer	1 000	25300-D01-L1-C1-KT
25300	180°	L & R	2	0,8 - 1,2	19,5	⊕	131629	CC	✓	Wafer	2 000	25300-D01-L1-C2-CC
25300	180°	L & R	2	0,8 - 1,2	19,5	⊕	131629	4R	✓	Wafer	8 000	25300-D01-L1-C2-4R
25300	180°	L & R	2	0,8 - 1,2	19,5	⊕	131629	FH	✗	Wafer	200	25300-D01-L1-C3-FH
25300	180°	L & R	2	0,8 - 1,2	19,5	⊕	131629	FM	✓	Wafer	200	25300-D01-L1-C3-FM
25300	180°	L & R	2	0,8 - 1,2	19,5	⊕	131629	TK	✓	Wafer	1 000	25300-D01-L1-C3-TK
25300	180°	L & R	2	0,8 - 1,2	19,5	⊕	131629	KT	✓	Wafer	1 000	25300-D01-L1-C3-KT
25300	180°	L & R	2	0,8 - 1,2	19,5	⊕	131629	SH	✗	Wafer	200	25300-D01-L1-C3-SH
25300	180°	L & R	2	0,8 - 1,2	19,5	⊕	131629	SM	✓	Wafer	200	25300-D01-L1-C3-SM
25300	180°	L & R	2	0,8 - 1,2	19,5	⊙	131629	CC	✓	Wafer	2 000	25300-D01-L1-C4-CC
25300	180°	L & R	2	0,8 - 1,2	19,5	⊙	131629	4R	✓	Wafer	8 000	25300-D01-L1-C4-4R
25300	180°	L & R	2	0,8 - 1,2	19,5	⊙	131629	TK	✓	Wafer	1 000	25300-D01-L1-C4-TK
25300	180°	L & R	2	0,8 - 1,2	19,5	⊙	131629	KT	✓	Wafer	1 000	25300-D01-L1-C4-KT
25300	180°	L & R	2	10	19,5	⊖	4929	TK	✓	Wafer	1 000	25300-D01-L2-C1-TK
25300	180°	L & R	2	10	19,5	⊖	4929	KT	✓	Wafer	1 000	25300-D01-L2-C1-KT
25300	180°	L & R	2	10	19,5	⊕	131629	CC	✓	Wafer	2 000	25300-D01-L2-C2-CC
25300	180°	L & R	2	10	19,5	⊕	131629	4R	✓	Wafer	8 000	25300-D01-L2-C2-4R
25300	180°	L & R	2	10	19,5	⊕	131629	FH	✗	Wafer	200	25300-D01-L2-C3-FH
25300	180°	L & R	2	10	19,5	⊕	131629	FM	✓	Wafer	200	25300-D01-L2-C3-FM
25300	180°	L & R	2	10	19,5	⊕	131629	TK	✓	Wafer	1 000	25300-D01-L2-C3-TK
25300	180°	L & R	2	10	19,5	⊕	131629	KT	✓	Wafer	1 000	25300-D01-L2-C3-KT
25300	180°	L & R	2	10	19,5	⊕	131629	SH	✗	Wafer	200	25300-D01-L2-C3-SH
25300	180°	L & R	2	10	19,5	⊕	131629	SM	✓	Wafer	200	25300-D01-L2-C3-SM
25300	180°	L & R	2	10	19,5	⊙	131629	CC	✓	Wafer	2 000	25300-D01-L2-C4-CC
25300	180°	L & R	2	10	19,5	⊙	131629	4R	✓	Wafer	8 000	25300-D01-L2-C4-4R
25300	180°	L & R	2	10	19,5	⊙	131629	TK	✓	Wafer	1 000	25300-D01-L2-C4-TK
25300	180°	L & R	2	10	19,5	⊙	131629	KT	✓	Wafer	1 000	25300-D01-L2-C4-KT

Dimension in mm unless otherwise stated - Alle Maße in mm, sofern nicht anders angegeben

## Configuration



**Cam 4929**  
Hebel 4929  
p.549



**Cam 131629**  
Hebel 131629  
p.537



**Finish**  
Färbung  
p.561



**Key**  
Schlüssel  
p.565



**Nut M19x1**  
Mutter M19x1  
p.572

Subject to technical modification without notice - No contractual illustrations - Technische Änderungen vorbehalten - Fotos und Zeichnungen sind nicht bindend