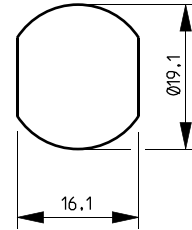
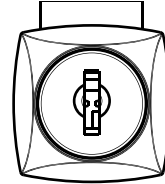
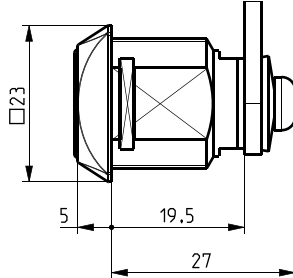


33800



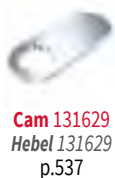
1



TYPE TYP	DIRECTION - RICHTUNG		LOCK - ZYLINDER			CAM - HEBEL		KEY - SCHLÜSSEL				ITEM CODE ARTIKELNUMMER
	Rotation Schließweg	Key Extraction Schlüsselabzug	Fixing Montage	Panel Thickness Wandstärke	Body length Einbautiefe	Fixing Montage	Type Typ	Series Serie	MK HS	Security Sicherheit	Combinations Schließungen	
33800	180°	L & R	2	0,8 - 1,2	19,5	+	131629	CC	✓	Wafer	2 000	33800-D01-L1-C2-CC
33800	180°	L & R	2	0,8 - 1,2	19,5	+	131629	4R	✓	Wafer	8 000	33800-D01-L1-C2-4R
33800	180°	L & R	2	0,8 - 1,2	19,5	+	131629	FH	✗	Wafer	200	33800-D01-L1-C3-FH
33800	180°	L & R	2	0,8 - 1,2	19,5	+	131629	FM	✓	Wafer	200	33800-D01-L1-C3-FM
33800	180°	L & R	2	0,8 - 1,2	19,5	+	131629	TK	✓	Wafer	1 000	33800-D01-L1-C3-TK
33800	180°	L & R	2	0,8 - 1,2	19,5	+	131629	KT	✓	Wafer	1 000	33800-D01-L1-C3-KT
33800	180°	L & R	2	0,8 - 1,2	19,5	+	131629	SH	✗	Wafer	200	33800-D01-L1-C3-SH
33800	180°	L & R	2	0,8 - 1,2	19,5	+	131629	SM	✓	Wafer	200	33800-D01-L1-C3-SM
33800	180°	L & R	2	0,8 - 1,2	19,5	⊙	131629	CC	✓	Wafer	2 000	33800-D01-L1-C4-CC
33800	180°	L & R	2	0,8 - 1,2	19,5	⊙	131629	4R	✓	Wafer	8 000	33800-D01-L1-C4-4R
33800	180°	L & R	2	0,8 - 1,2	19,5	⊙	131629	TK	✓	Wafer	1 000	33800-D01-L1-C4-TK
33800	180°	L & R	2	0,8 - 1,2	19,5	⊙	131629	KT	✓	Wafer	1 000	33800-D01-L1-C4-KT
33800	180°	L & R	2	10	19,5	+	131629	CC	✓	Wafer	2 000	33800-D01-L2-C2-CC
33800	180°	L & R	2	10	19,5	+	131629	4R	✓	Wafer	8 000	33800-D01-L2-C2-4R
33800	180°	L & R	2	10	19,5	+	131629	FH	✗	Wafer	200	33800-D01-L2-C3-FH
33800	180°	L & R	2	10	19,5	+	131629	FM	✓	Wafer	200	33800-D01-L2-C3-FM
33800	180°	L & R	2	10	19,5	+	131629	TK	✓	Wafer	1 000	33800-D01-L2-C3-TK
33800	180°	L & R	2	10	19,5	+	131629	KT	✓	Wafer	1 000	33800-D01-L2-C3-KT
33800	180°	L & R	2	10	19,5	+	131629	SH	✗	Wafer	200	33800-D01-L2-C3-SH
33800	180°	L & R	2	10	19,5	+	131629	SM	✓	Wafer	200	33800-D01-L2-C3-SM
33800	180°	L & R	2	10	19,5	⊙	131629	CC	✓	Wafer	2 000	33800-D01-L2-C4-CC
33800	180°	L & R	2	10	19,5	⊙	131629	4R	✓	Wafer	8 000	33800-D01-L2-C4-4R

Dimension in mm unless otherwise stated - Alle Maße in mm, sofern nicht anders angegeben

Configuration



Subject to technical modification without notice - No contractual illustrations - Technische Änderungen vorbehalten - Fotos und Zeichnungen sind nicht bindend