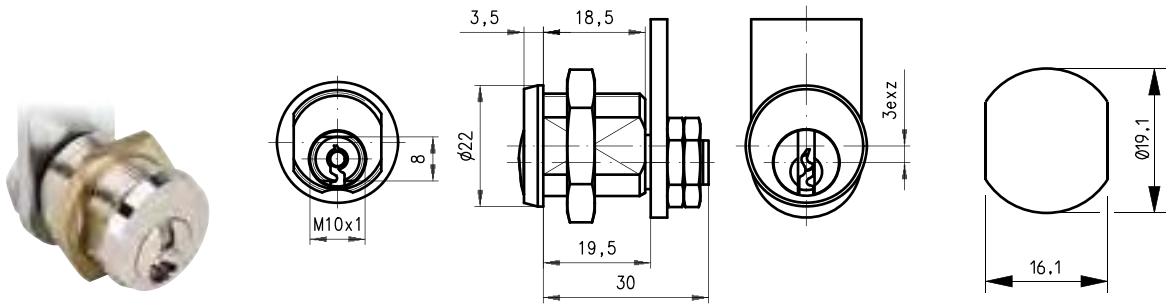


Cam Locks

Hebelzylinder

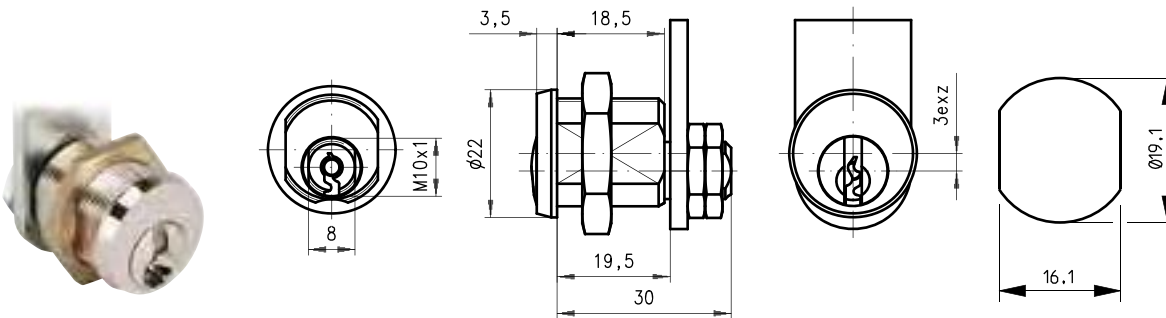
225081



TYPE TYP	DIRECTION - RICHTUNG		LOCK - ZYLINDER			CAM - HEBEL		KEY - SCHLÜSSEL				ITEM CODE ARTIKELNUMMER
	Rotation Schließweg	Key Extraction Schlüsselabzug	Fixing Montage	Panel Thickness Wandstärke	Body length Einbautiefe	Fixing Montage	Type Typ	Series Serie	MK HS	Security Sicherheit	Combinations Schließungen	
225-08-1	90°	Ro / Lc	1	15	19,5	1	225	22	✓	Conv. Pin	1 500	225-08-1-D02-L2-C2-22
225-08-1	90°	Ro / Lc	1	15	19,5	1	225	2C	✗	Conv. Pin	2 600	225-08-1-D02-L2-C2-2C
225-08-2	90°	Lo / Rc	1	15	19,5	1	225	22	✓	Conv. Pin	1 500	225-08-2-D03-L2-C2-22
225-08-2	90°	Lo / Rc	1	15	19,5	1	225	2C	✗	Conv. Pin	2 600	225-08-2-D03-L2-C2-2C

Dimension in mm unless otherwise stated - Alle Maße in mm, sofern nicht anders angegeben

225083



TYPE TYP	DIRECTION - RICHTUNG		LOCK - ZYLINDER			CAM - HEBEL		KEY - SCHLÜSSEL				ITEM CODE ARTIKELNUMMER
	Rotation Schließweg	Key Extraction Schlüsselabzug	Fixing Montage	Panel Thickness Wandstärke	Body length Einbautiefe	Fixing Montage	Type Typ	Series Serie	MK HS	Security Sicherheit	Combinations Schließungen	
225-08-3	90°	Ro / Lc	1	15	19,5	1	225	22	✓	Conv. Pin	1 500	225-08-3-D02-L2-C2-22
225-08-3	90°	Ro / Lc	1	15	19,5	1	225	2C	✗	Conv. Pin	2 600	225-08-3-D02-L2-C2-2C
225-08-4	90°	Lo / Rc	1	15	19,5	1	225	22	✓	Conv. Pin	1 500	225-08-4-D03-L2-C2-22
225-08-4	90°	Lo / Rc	1	15	19,5	1	225	2C	✗	Conv. Pin	2 600	225-08-4-D03-L2-C2-2C

Dimension in mm unless otherwise stated - Alle Maße in mm, sofern nicht anders angegeben

Configuration



Cam 225
Hebel 225
p.542



Finish
Färbung
p.561



Key
Schlüssel
p.565



Nut M19x1
Mutter M19x1
p.572

Subject to technical modification without notice - No contractual illustrations - Technische Änderungen vorbehalten - Fotos und Zeichnungen sind nicht bindend