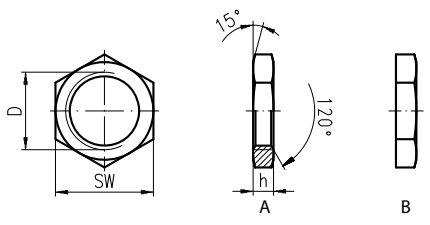


Accessories

Zubehör





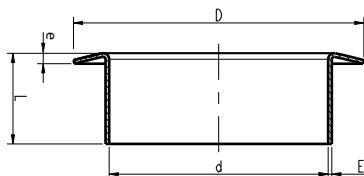
D	SW	h	TYPE	MATERIAL	FINISH	ITEM CODE
D	SW	h	TYP	MATERIAL	FÄRBUNG	ARTIKELNUMMER
M08x1	12	3	B	BR	01	201305
M08x1	12	3	B	S	13	201304
M10x1	14	3	A	BR	01	201307
M10x1	14	3	B	S	13	201306
M10x1	14	6,5	B	S	13	510210
M14x0,75	17	4	A	BR	01	201308
M14x0,75	17	3	A	BR	05	247705
M16x0,75	19	3,5	A	BR	01	201309
M19x1	22	8	A	BR	05	246037
M19x1	24	3	A	BR	01	201311
M19x1	24	5	A	BR	01	201313
M20x1	24	4	A	BR	05	201314
M21x1	24	4	A	BR	01	201315
M21x1	24	5	A	BR	01	235752
M21x1	24	8	A	BR	05	248633
M21x1,5	25	5	A	BR	05	514579
M22x1	24	4	A	BR	01	201316
M22x1	27	5	A	BR	01	510211
M23x1	27	4	A	BR	01	201318
M24x1	27	4	A	BR	05	201319
M24x1	27	2,85	B	BR	01	228347
M25x1	30	4	B	BR	01	513910
M26x1	30	4	A	BR	01	201320
M30x1	35	7	A	BR	05	247485

Dimension in mm unless otherwise stated - Alle Maße in mm, sofern nicht anders angegeben



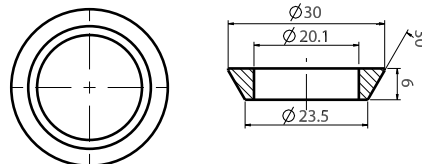
Accessories - Rosette

Zubehör - Rosetten



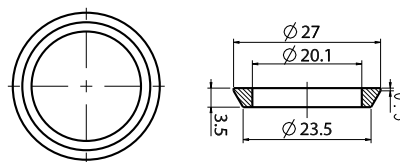
D	d	e	L	E	MATERIAL	FINISH	ITEM CODE
D	d	e	L	E	MATERIAL	FÄRBUNG	ARTIKELNUMMER
22,2	16,6	0,8	7,5	0,3	BR	202	167112007
22,2	16,6	0,8	7,5	0,3	BR	13	167112013
22,2	16,6	0,8	7,5	0,3	BR	17	167112134
24	19	0,8	7,5	0,3	BR	01	167108005
24	19	0,8	7,5	0,3	BR	202	167108807
24	19	0,8	7,5	0,3	BR	04	167108808
24	18,1	0,9	7,5	0,3	BR	202	166043007
24	18,1	0,9	7,5	0,3	BR	17	166043033
29	23	1,2	6,3	0,5	BR	01	167120007
29	23	1,2	6,3	0,5	BR	03	167120008
29	23	1,2	6,3	0,5	BR	17	167120033

Dimension in mm unless otherwise stated - Alle Maße in mm, sofern nicht anders angegeben



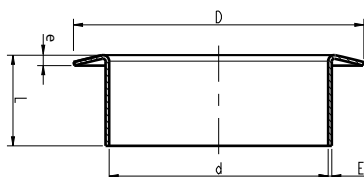
D	d	e	L	E	MATERIAL	FINISH	ITEM CODE
D	d	e	L	E	MATERIAL	FÄRBUNG	ARTIKELNUMMER
27	20,1	2,5	-	-	ZM	04	166005008

Dimension in mm unless otherwise stated - Alle Maße in mm, sofern nicht anders angegeben



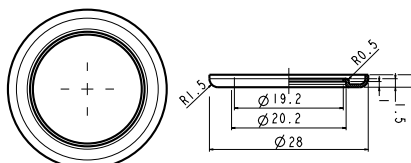
D	d	e	L	E	MATERIAL	FINISH	ITEM CODE
D	d	e	L	E	MATERIAL	FÄRBUNG	ARTIKELNUMMER
30	20,1	6	-	-	ZM	04	166003008

Dimension in mm unless otherwise stated - Alle Maße in mm, sofern nicht anders angegeben



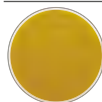
D	d	e	L	E	MATERIAL	FINISH	ITEM CODE
D	d	e	L	E	MATERIAL	FÄRBUNG	ARTIKELNUMMER
22,5	16,6	1,5	7,5	0,3	BR	01	201186
24	18,1	1,5	7,5	0,3	BR	01	201187
25	19,1	1,5	7,5	0,3	BR	01	201188
28	22,1	1,5	7,5	0,3	BR	01	201191
29	23,1	1,5	7,5	0,3	BR	01	201192
35	29,1	1,5	7,5	0,3	BR	01	201194

Dimension in mm unless otherwise stated - Alle Maße in mm, sofern nicht anders angegeben



D	d	e	L	E	MATERIAL	FINISH	ITEM CODE
D	d	e	L	E	MATERIAL	FÄRBUNG	ARTIKELNUMMER
28	19,2	2,2	-	-	BR	04	166041008

Dimension in mm unless otherwise stated - Alle Maße in mm, sofern nicht anders angegeben



BR - Brass
BR - Messing



ZM - Zamak
ZM - Zamak



01
Matt Vernickelt
Matt Nickel



202
Glanz Vernickelt
Glanz vernickelt



03
Matt Verchromt
Matt verchromt



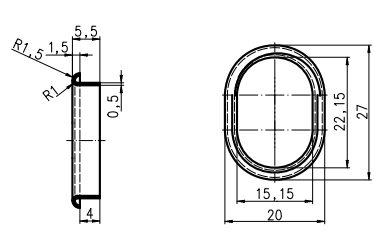
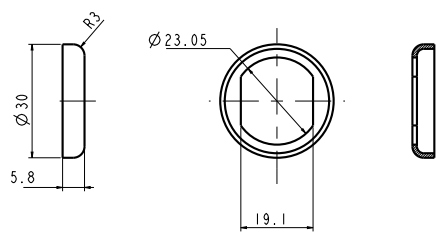
04
Glanz Verchromt
Glanz verchromt



17
Schwarz
Schwarz



25
Gold
Gold

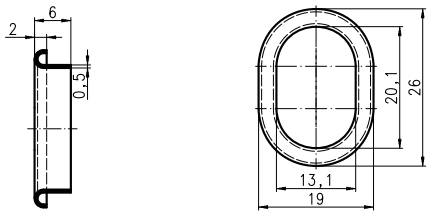
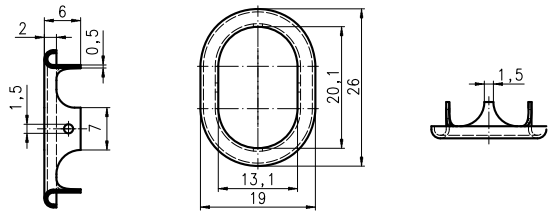


D	d	e	L	E	MATERIAL	FINISH	ITEM CODE
D	d	e	L	E	MATERIAL	FÄRBUNG	ARTIKELNUMMER
30	23 x 19,1	5,8	5,8	1,2	BR	03	166013

Dimension in mm unless otherwise stated - Alle Maße in mm, sofern nicht anders angegeben

D	d	e	L	E	MATERIAL	FINISH	ITEM CODE
D	d	e	L	E	MATERIAL	FÄRBUNG	ARTIKELNUMMER
27x20	22,15x15,15	1,5	5,5	0,5	BR	01	201197

Dimension in mm unless otherwise stated - Alle Maße in mm, sofern nicht anders angegeben



D	d	e	L	E	MATERIAL	FINISH	ITEM CODE
D	d	e	L	E	MATERIAL	FÄRBUNG	ARTIKELNUMMER
26x19	20,1x13,1	2	6	0,5	BR	01	201201

Dimension in mm unless otherwise stated - Alle Maße in mm, sofern nicht anders angegeben

D	d	e	L	E	MATERIAL	FINISH	ITEM CODE
D	d	e	L	E	MATERIAL	FÄRBUNG	ARTIKELNUMMER
26x19	20,1x13,1	2	6	0,5	BR	01	225355

Dimension in mm unless otherwise stated - Alle Maße in mm, sofern nicht anders angegeben



BR - Brass
BR - Messing



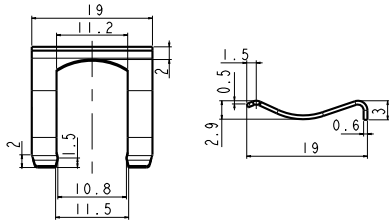
01
Matt Vernickelt
Matt Nickel



03
Matt Verchromt
Matt Chrome

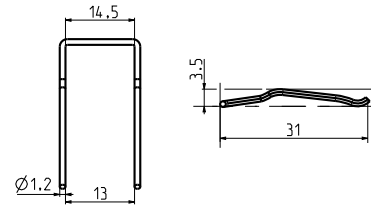
Accessories - Horseshoe Clip

Zubehör - Halteklammer



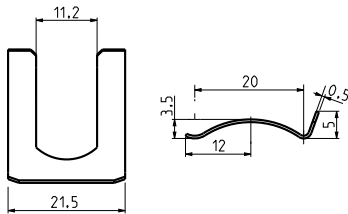
W W	h h	e e	MATERIAL MATERIAL	FINISH FÄRBUNG	ITEM CODE ARTIKELNUMMER
11,2	3	0,6	SS	-	170040000

Dimension in mm unless otherwise stated - Alle Maße in mm, sofern nicht anders angegeben



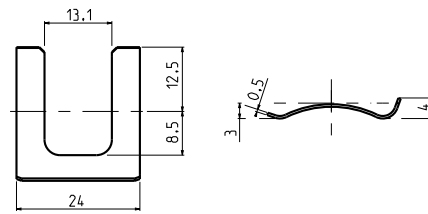
W W	h h	e e	MATERIAL MATERIAL	FINISH FÄRBUNG	ITEM CODE ARTIKELNUMMER
13	3,5	1,2	S	-	170027000

Dimension in mm unless otherwise stated - Alle Maße in mm, sofern nicht anders angegeben



W W	h h	e e	MATERIAL MATERIAL	FINISH FÄRBUNG	ITEM CODE ARTIKELNUMMER
11,2	3,5	0,5	S	13	170026104

Dimension in mm unless otherwise stated - Alle Maße in mm, sofern nicht anders angegeben



W W	h h	e e	MATERIAL MATERIAL	FINISH FÄRBUNG	ITEM CODE ARTIKELNUMMER
13,1	3	0,5	S	13	170028041

Dimension in mm unless otherwise stated - Alle Maße in mm, sofern nicht anders angegeben



S - Steel
S - Stahl

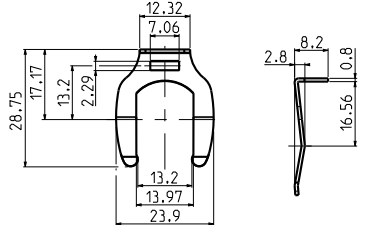


SS - Stainless Steel
SS - Edelstahl



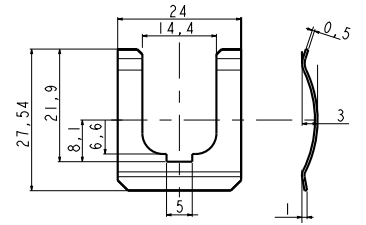
Zink
13
Zinc

Zink
Zink



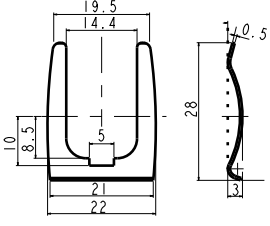
W	h	e	MATERIAL	FINISH	ITEM CODE
W	h	e	MATERIAL	FÄRBUNG	ARTIKELNUMMER
13,97	2,8	0,8	S	13	170029001

Dimension in mm unless otherwise stated - Alle Maße in mm, sofern nicht anders angegeben



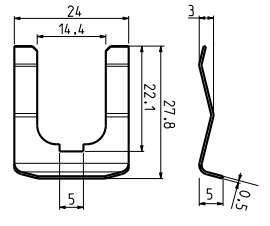
W	h	e	MATERIAL	FINISH	ITEM CODE
W	h	e	MATERIAL	FÄRBUNG	ARTIKELNUMMER
14,4	3	0,5	S	13	170023041

Dimension in mm unless otherwise stated - Alle Maße in mm, sofern nicht anders angegeben



W	h	e	MATERIAL	FINISH	ITEM CODE
W	h	e	MATERIAL	FÄRBUNG	ARTIKELNUMMER
14,4	3	0,5	S	13	170034022

Dimension in mm unless otherwise stated - Alle Maße in mm, sofern nicht anders angegeben



W	h	e	MATERIAL	FINISH	ITEM CODE
W	h	e	MATERIAL	FÄRBUNG	ARTIKELNUMMER
14,4	3	0,5	S	13	170018041

Dimension in mm unless otherwise stated - Alle Maße in mm, sofern nicht anders angegeben



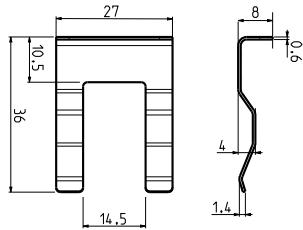
Zink
13
Zinc

Zink
Zinc

S-Steel
S-Stahl

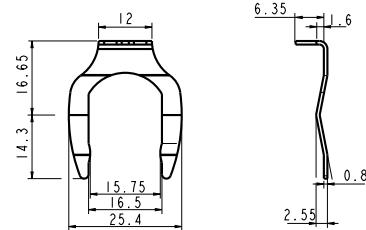
Accessories - Horseshoe Clip

Zubehör - Halteklammer



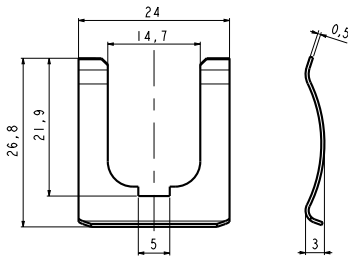
W	h	e	MATERIAL	FINISH	ITEM CODE
W	h	e	MATERIAL	FÄRBUNG	ARTIKELNUMMER
14,5	4	0,6	SS	-	170021000

Dimension in mm unless otherwise stated - Alle Maße in mm, sofern nicht anders angegeben



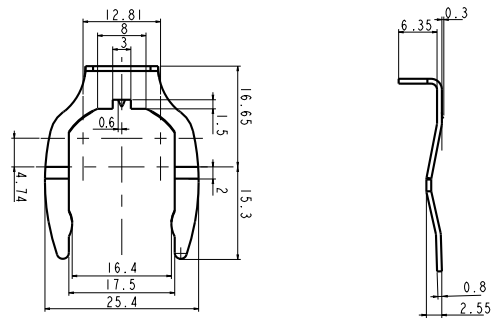
W	h	e	MATERIAL	FINISH	ITEM CODE
W	h	e	MATERIAL	FÄRBUNG	ARTIKELNUMMER
16,5	2,55	0,8	S	41	170024022

Dimension in mm unless otherwise stated - Alle Maße in mm, sofern nicht anders angegeben



W	h	e	MATERIAL	FINISH	ITEM CODE
W	h	e	MATERIAL	FÄRBUNG	ARTIKELNUMMER
14,7	3	0,5	S	13	170013022

Dimension in mm unless otherwise stated - Alle Maße in mm, sofern nicht anders angegeben



W	h	e	MATERIAL	FINISH	ITEM CODE
W	h	e	MATERIAL	FÄRBUNG	ARTIKELNUMMER
17,5	2,55	0,8	S	13	170042041

Dimension in mm unless otherwise stated - Alle Maße in mm, sofern nicht anders angegeben



S-Steel
S-Stahl



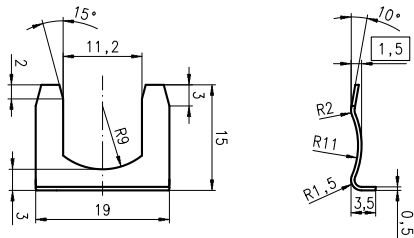
SS - Stainless Steel
SS - Edelstahl



Zink
Zink

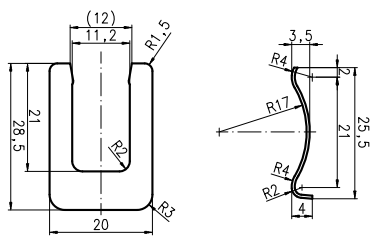


Zink
Chromated Zinc
Zink verchromt



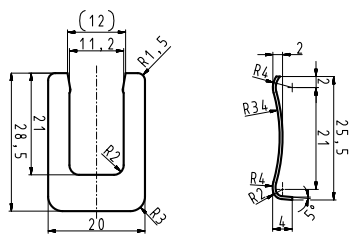
W W	h h	e e	MATERIAL MATERIAL	FINISH FÄRBUNG	ITEM CODE ARTIKELNUMMER
11,2	1,5	0,5	S	13	212602

Dimension in mm unless otherwise stated - Alle Maße in mm, sofern nicht anders angegeben



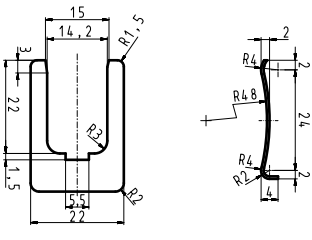
W W	h h	e e	MATERIAL MATERIAL	FINISH FÄRBUNG	ITEM CODE ARTIKELNUMMER
11,2	3,5	0,5	S	13	201512

Dimension in mm unless otherwise stated - Alle Maße in mm, sofern nicht anders angegeben



W W	h h	e e	MATERIAL MATERIAL	FINISH FÄRBUNG	ITEM CODE ARTIKELNUMMER
11,2	2	0,5	S	13	200709

Dimension in mm unless otherwise stated - Alle Maße in mm, sofern nicht anders angegeben



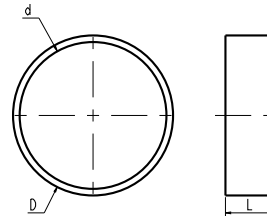
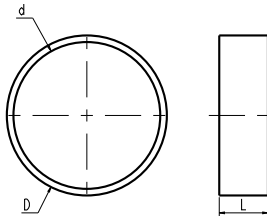
W W	h h	e e	MATERIAL MATERIAL	FINISH FÄRBUNG	ITEM CODE ARTIKELNUMMER
14,2	2	0,5	S	13	207480

Dimension in mm unless otherwise stated - Alle Maße in mm, sofern nicht anders angegeben



Accessories - Spacer

Zubehör - Distanzringe

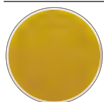


D D	d d	L l	MATERIAL MATERIAL	FINISH FÄRBUNG	ITEM CODE ARTIKELNUMMER
16,8	13,1	1	BR	04	244538
15	13,1	2,5	BR	04	234210
16	14,2	3	BR	04	200611
22	16,2	1,5	BR	04	200775
18	16,2	4	BR	04	200763
18	16,2	5,5	BR	04	228663
18	16,2	6	BR	04	200768
18	16,2	6,5	BR	04	225388
18	16,2	8	BR	04	200771
20	17,6	2,2	BR	04	246072
22	19,2	1,5	BR	04	200789
22	19,2	2	BR	04	200790
22	19,2	3	BR	04	200792
22	19,2	4	BR	04	200793
22	19,2	5	BR	04	200795
22	19,2	6	BR	04	200797
22	19,2	7	BR	04	236032
22	19,2	7,5	BR	04	200798
22	19,2	8	BR	04	200799
22	19,2	8,5	BR	04	200800
22	19,2	11	BR	04	228661
22,5	21	3	BR	04	206784
25	21,2	2,5	BR	04	200806
25	21,2	3	BR	04	200807
25	21,2	6	BR	04	200812
25	21,2	7	BR	04	200814
25	21,2	8	BR	04	200816
25	21,2	10	BR	04	200818
25	22,2	3	BR	04	200821
25	22,2	6	BR	04	200823
25	22,2	10	BR	04	200826
28	24,1	2	BR	04	228294
28	24,1	8	BR	04	207882
28	24,1	10	BR	04	207883
30	26,1	4	BR	04	209203
30	26,1	5	BR	04	209204
30	26,1	7	BR	04	515099

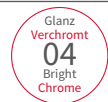
Dimension in mm unless otherwise stated - Alle Maße in mm, sofern nicht anders angegeben

D D	d d	L l	MATERIAL MATERIAL	FINISH FÄRBUNG	ITEM CODE ARTIKELNUMMER
23	21,1	9	BR	04	111361008
23	21,1	5	BR	04	111369008
23	21,1	6	BR	04	111360008
23	21,1	7	BR	04	111368008
23	21,1	9,5	BR	04	111365008
23	21,1	14,5	BR	04	111356008

Dimension in mm unless otherwise stated - Alle Maße in mm, sofern nicht anders angegeben



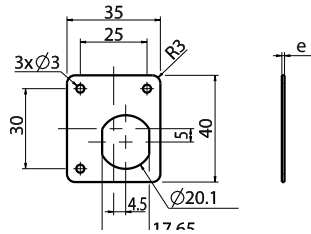
BR - Brass
BR - Messing



Bright Chrome
Glanz verchromt

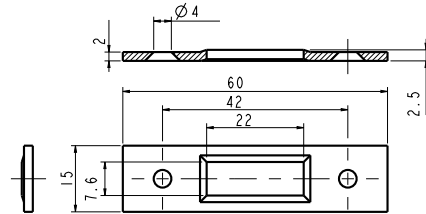
Accessories - Strike Plate

Zubehör - Halteplatte



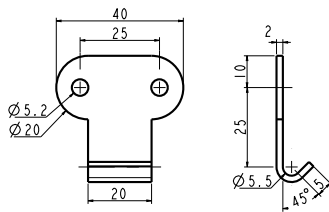
l /	w w	e e	MATERIAL MATERIAL	FINISH FÄRBUNG	ITEM CODE ARTIKELNUMMER
40	35	1	S	202	224040011

Dimension in mm unless otherwise stated - Alle Maße in mm, sofern nicht anders angegeben



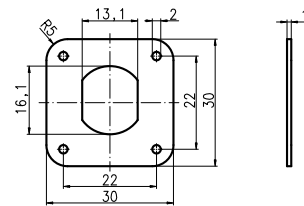
l /	w w	e e	MATERIAL MATERIAL	FINISH FÄRBUNG	ITEM CODE ARTIKELNUMMER
60	15	1	S	202	224701011

Dimension in mm unless otherwise stated - Alle Maße in mm, sofern nicht anders angegeben



l /	w w	e e	MATERIAL MATERIAL	FINISH FÄRBUNG	ITEM CODE ARTIKELNUMMER
40	40	2	S	-	176200021

Dimension in mm unless otherwise stated - Alle Maße in mm, sofern nicht anders angegeben



l /	w w	e e	MATERIAL MATERIAL	FINISH FÄRBUNG	ITEM CODE ARTIKELNUMMER
30	30	1	S	01	201723

Dimension in mm unless otherwise stated - Alle Maße in mm, sofern nicht anders angegeben



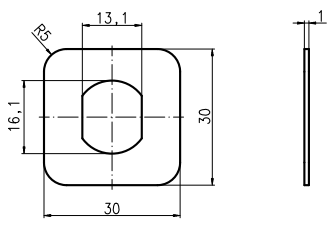
S - Steel
S - Stahl



Matt Nickel
Matt vernickelt

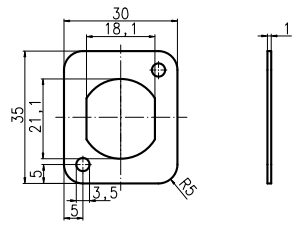


Bright Nickel
Glanz vernickelt



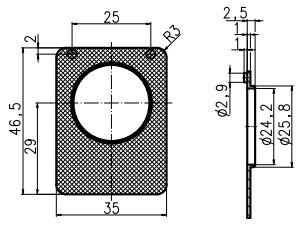
l /	w w	e e	MATERIAL MATERIAL	FINISH FÄRBUNG	ITEM CODE ARTIKELNUMMER
30	30	1	S	01	207459

Dimension in mm unless otherwise stated - Alle Maße in mm, sofern nicht anders angegeben



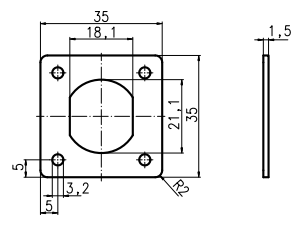
l /	w w	e e	MATERIAL MATERIAL	FINISH FÄRBUNG	ITEM CODE ARTIKELNUMMER
35	30	1	S	01	229248

Dimension in mm unless otherwise stated - Alle Maße in mm, sofern nicht anders angegeben



l /	w w	e e	MATERIAL MATERIAL	FINISH FÄRBUNG	ITEM CODE ARTIKELNUMMER
35	46,5	1	P	17	215461

Dimension in mm unless otherwise stated - Alle Maße in mm, sofern nicht anders angegeben



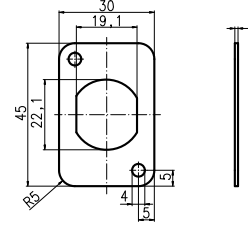
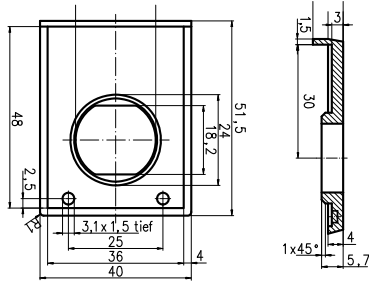
l /	w w	e e	MATERIAL MATERIAL	FINISH FÄRBUNG	ITEM CODE ARTIKELNUMMER
35	35	1	S	25	217765

Dimension in mm unless otherwise stated - Alle Maße in mm, sofern nicht anders angegeben



Accessories - Strike Plates

Zubehör - Halteplatte

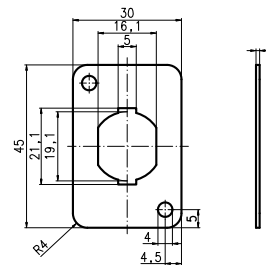
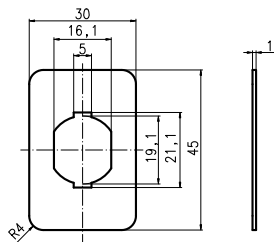


l	w	e	MATERIAL	FINISH	ITEM CODE
l	w	e	MATERIAL	FÄRBUNG	ARTIKELNUMMER
40	51,5	1	ZM	01	215460
40	51,5	1	ZM	04	215460

Dimension in mm unless otherwise stated - Alle Maße in mm, sofern nicht anders angegeben

l	w	e	MATERIAL	FINISH	ITEM CODE
l	w	e	MATERIAL	FÄRBUNG	ARTIKELNUMMER
45	30	1	S	01	210577

Dimension in mm unless otherwise stated - Alle Maße in mm, sofern nicht anders angegeben



l	w	e	MATERIAL	FINISH	ITEM CODE
l	w	e	MATERIAL	FÄRBUNG	ARTIKELNUMMER
45	30	1	S	01	207458

Dimension in mm unless otherwise stated - Alle Maße in mm, sofern nicht anders angegeben

l	w	e	MATERIAL	FINISH	ITEM CODE
l	w	e	MATERIAL	FÄRBUNG	ARTIKELNUMMER
45	30	1	S	01	201711

Dimension in mm unless otherwise stated - Alle Maße in mm, sofern nicht anders angegeben



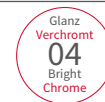
S - Steel
S - Stahl



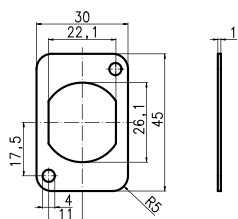
ZM -Zamak
ZM - Zamak



Matt Nickel
Matt vernickelt



Bright Chrome
Glanz verchromt



l /	w w	e e	MATERIAL MATERIAL	FINISH FÄRBUNG	ITEM CODE ARTIKELNUMMER
45	30	1	S	01	205359

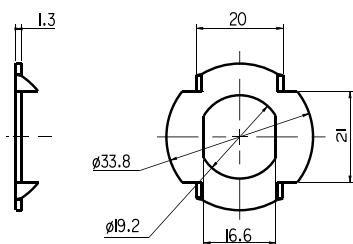
Dimension in mm unless otherwise stated - Alle Maße in mm, sofern nicht anders angegeben

Accessories - Claw washer

Zubehör - Krallenscheibe



RONIS



l /	w w	e e	MATERIAL MATERIAL	FINISH FÄRBUNG	ITEM CODE ARTIKELNUMMER
33,8	19,2	1,3	S	41	238427

Dimension in mm unless otherwise stated - Alle Maße in mm, sofern nicht anders angegeben



Claw washer for locks with punch hole 19,1x16,6
Krallenscheibe für Zylinder mit Einbaulochung 19,1x16,6



S - Steel
S - Stahl



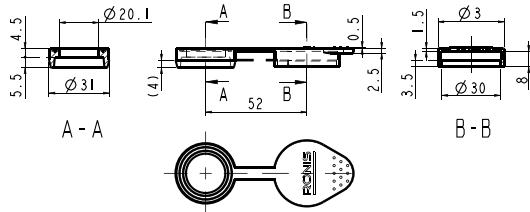
Matt
Vernickelt
01
Matt
Nickel
Matt Nickel
Matt vernickelt

Accessories - Dust cover

Zubehör - Staubschutz



RONIS

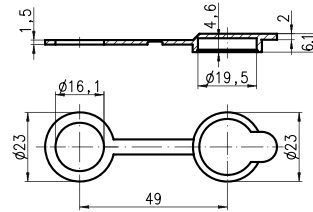


D	d	e	MATERIAL	FINISH	ITEM CODE
D	d	e	MATERIAL	FÄRBUNG	ARTIKELNUMMER
31	20,1	10	P	17	127049

Dimension in mm unless otherwise stated - Alle Maße in mm, sofern nicht anders angegeben



DOM



D	d	e	MATERIAL	FINISH	ITEM CODE
D	d	e	MATERIAL	FÄRBUNG	ARTIKELNUMMER
23	16,1	1,5	P	17	235863

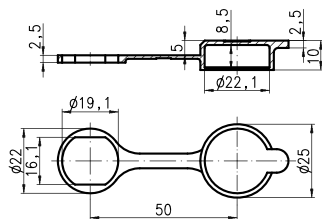
Dimension in mm unless otherwise stated - Alle Maße in mm, sofern nicht anders angegeben

+ Dust cover for locks with punch hole 20,1 x 17,6 mm and head 30 mm Ø
Staubschutz für Zylinder mit Einbaulochung 20,1x17,6 mm und Kopfdurchmesser Ø30mm

+ Dust cover for locks with punch hole 16,1mm and head 20mm Ø
Staubschutz für Zylinder mit Einbaulochung 16,1mm und Kopfdurchmesser Ø20mm



DOM

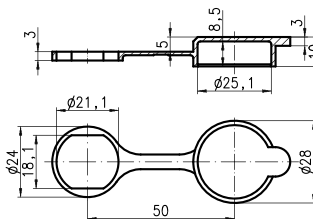


D	d	e	MATERIAL	FINISH	ITEM CODE
D	d	e	MATERIAL	FÄRBUNG	ARTIKELNUMMER
22	19,1	2,5	P	17	503880

Dimension in mm unless otherwise stated - Alle Maße in mm, sofern nicht anders angegeben



DOM



D	d	e	MATERIAL	FINISH	ITEM CODE
D	d	e	MATERIAL	FÄRBUNG	ARTIKELNUMMER
24	21,1	3	P	17	214852

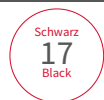
Dimension in mm unless otherwise stated - Alle Maße in mm, sofern nicht anders angegeben

+ Dust cover for locks with punch hole 16,1x19,1mm and head 22mm Ø
Staubschutz für Zylinder mit Einbaulochung 16,1x19,1mm und Kopfdurchmesser Ø22mm

+ Dust cover for locks with punch hole 18,1x21,1mm and head 25mm Ø
Staubschutz für Zylinder mit Einbaulochung 18,1x21,1mm und Kopfdurchmesser Ø25mm



P - Plastic
P - Kunststoff



Black
Schwarz